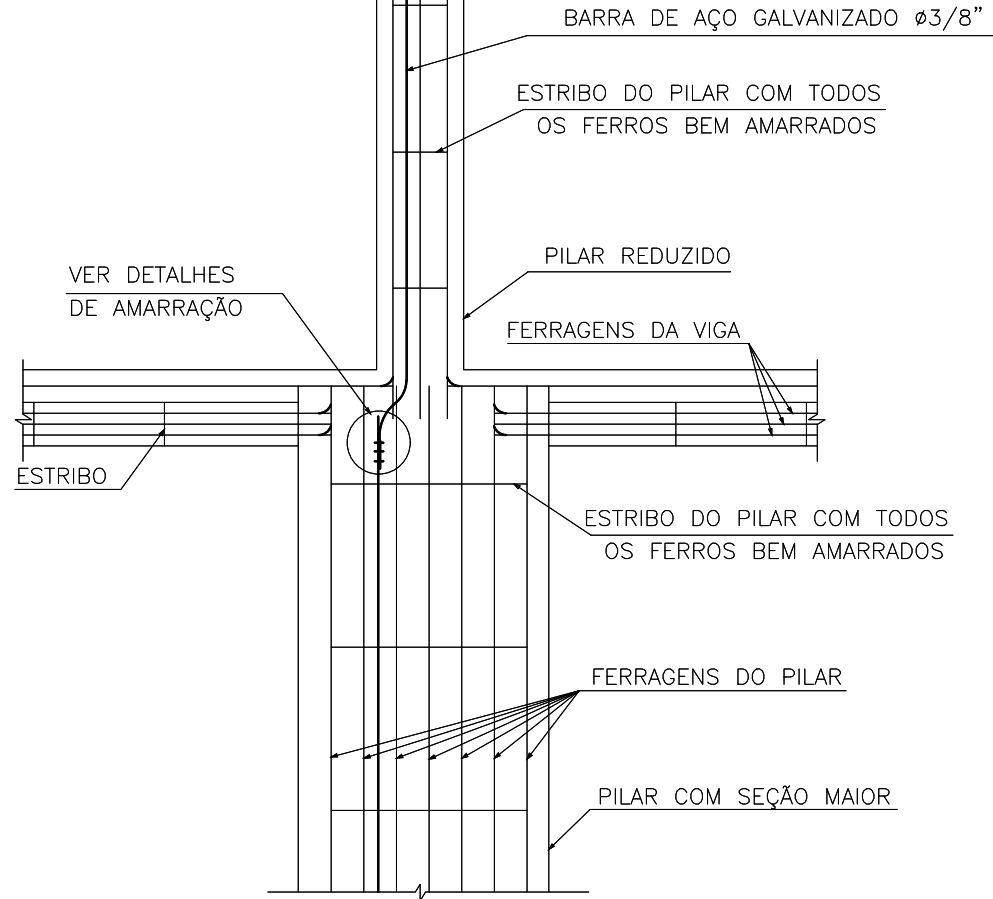
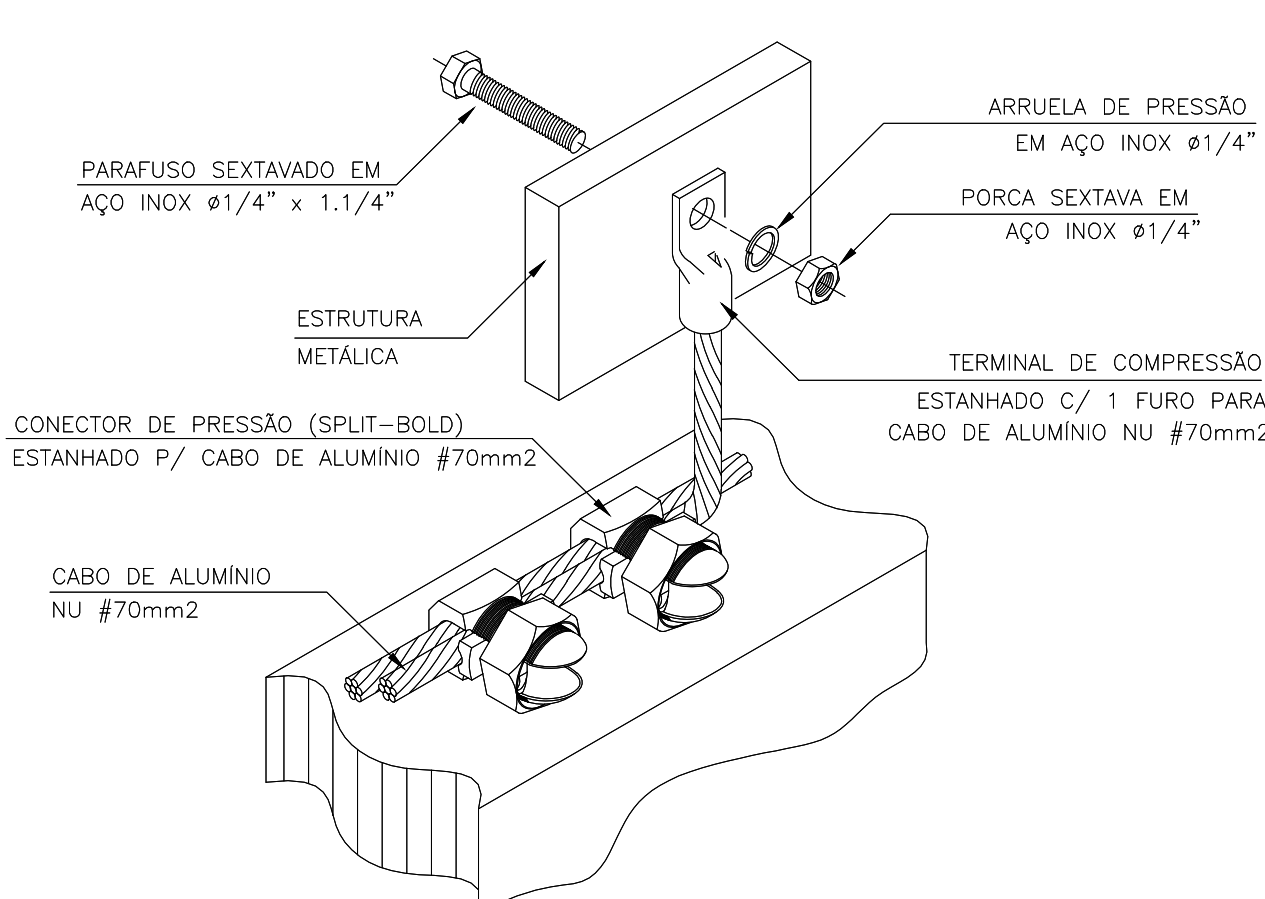


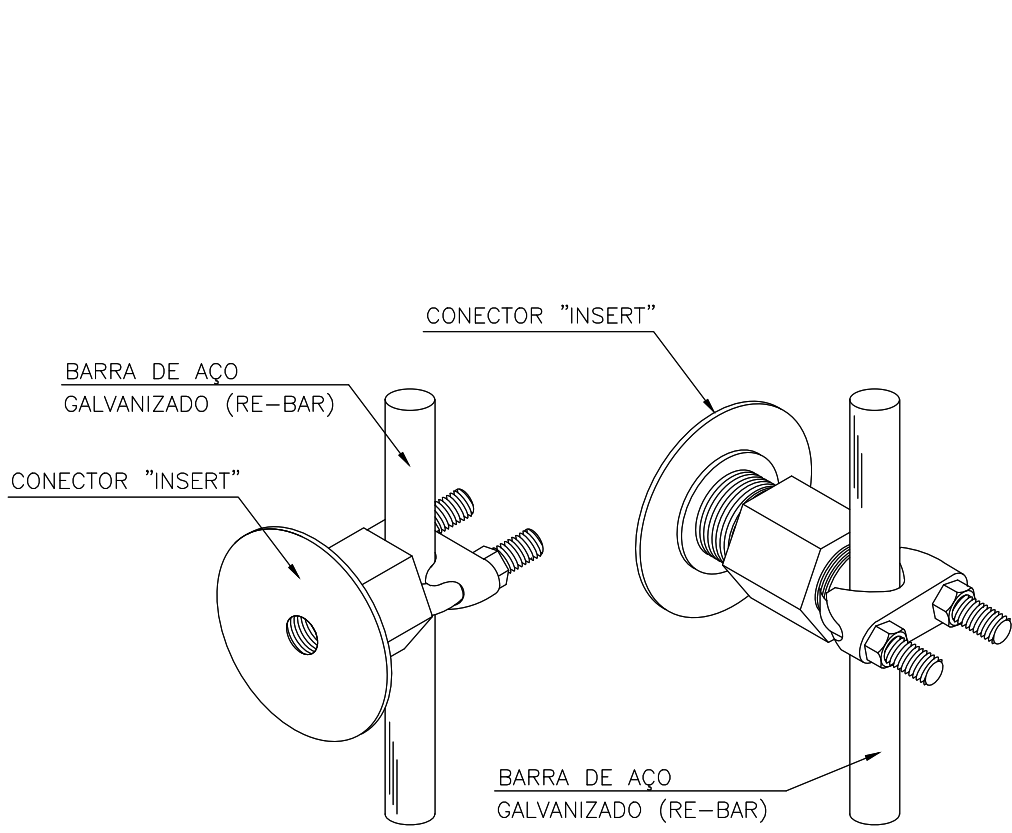
DETALHE 10 - ENCONTRO DAS FERRAGENS DAS LAJES COM AS FERRAGENS DOS PILARES SEM ESCALA



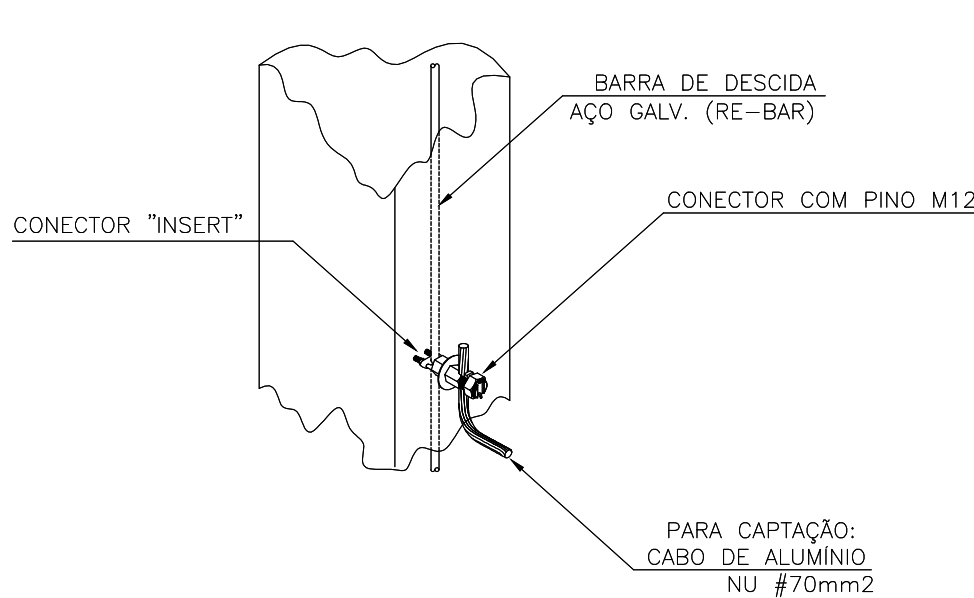
DETALHE 11 - PILARES COM REDUÇÃO DA SEÇÃO E ENCONTRO COM LAJES SEM ESCALA



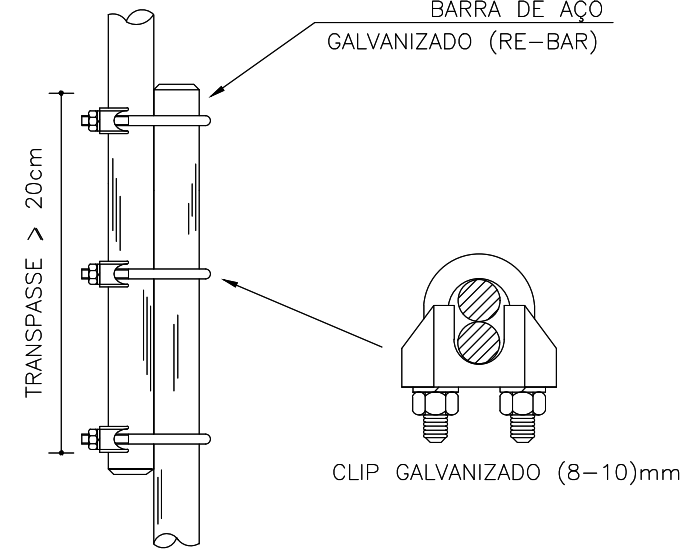
DETALHE 12 - CONEXÃO DE ESTRUTURAS METÁLICAS À MALHA DE CAPTAÇÃO SEM ESCALA



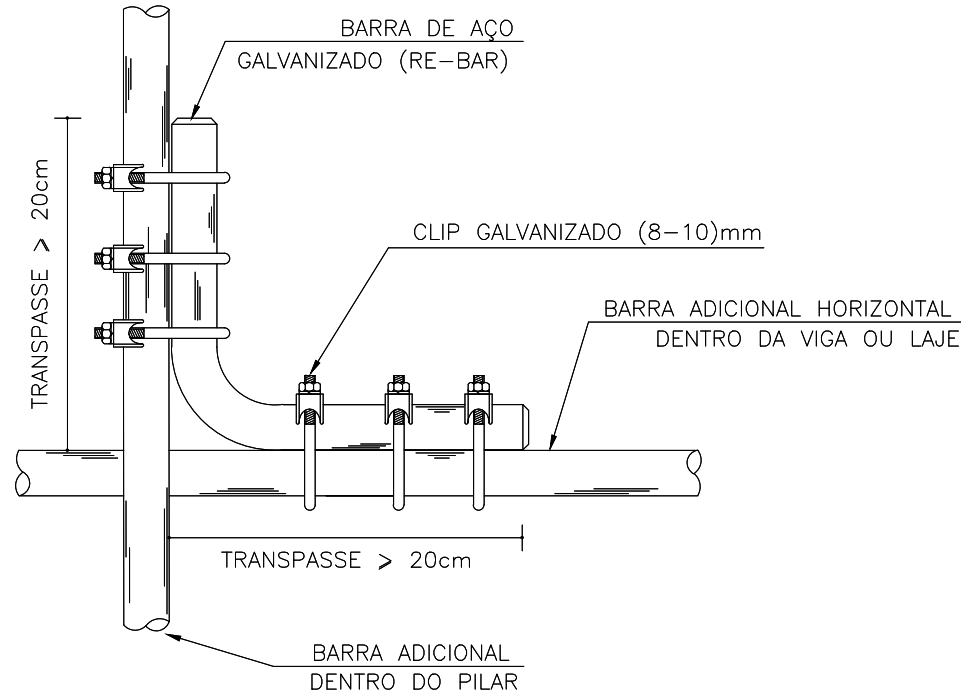
DETALHE 13 - INSTALAÇÃO DE CONECTOR "INSERT" NA BARRA DE DESCIDA SEM ESCALA



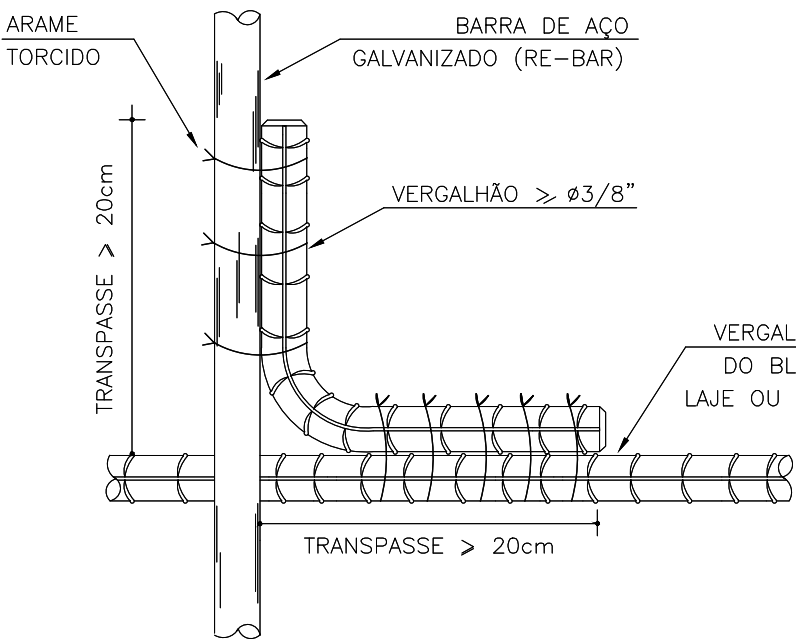
DETALHE 14 - INTERLIGAÇÃO DO CONECTOR "INSERT" COM CABO NU SEM ESCALA



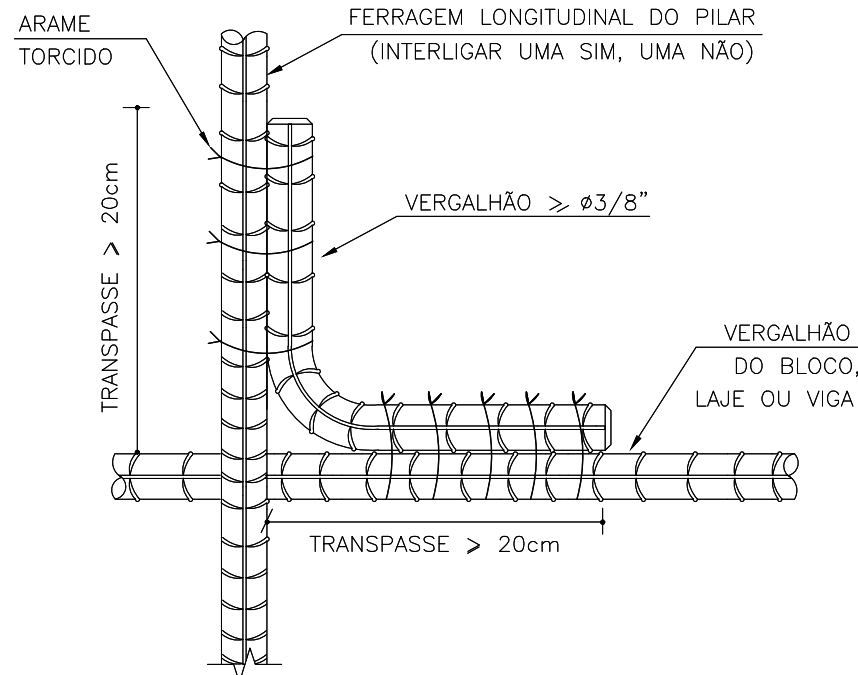
DETALHE 15 - EMENDA DAS BARRAS ADICIONAIS SEM ESCALA



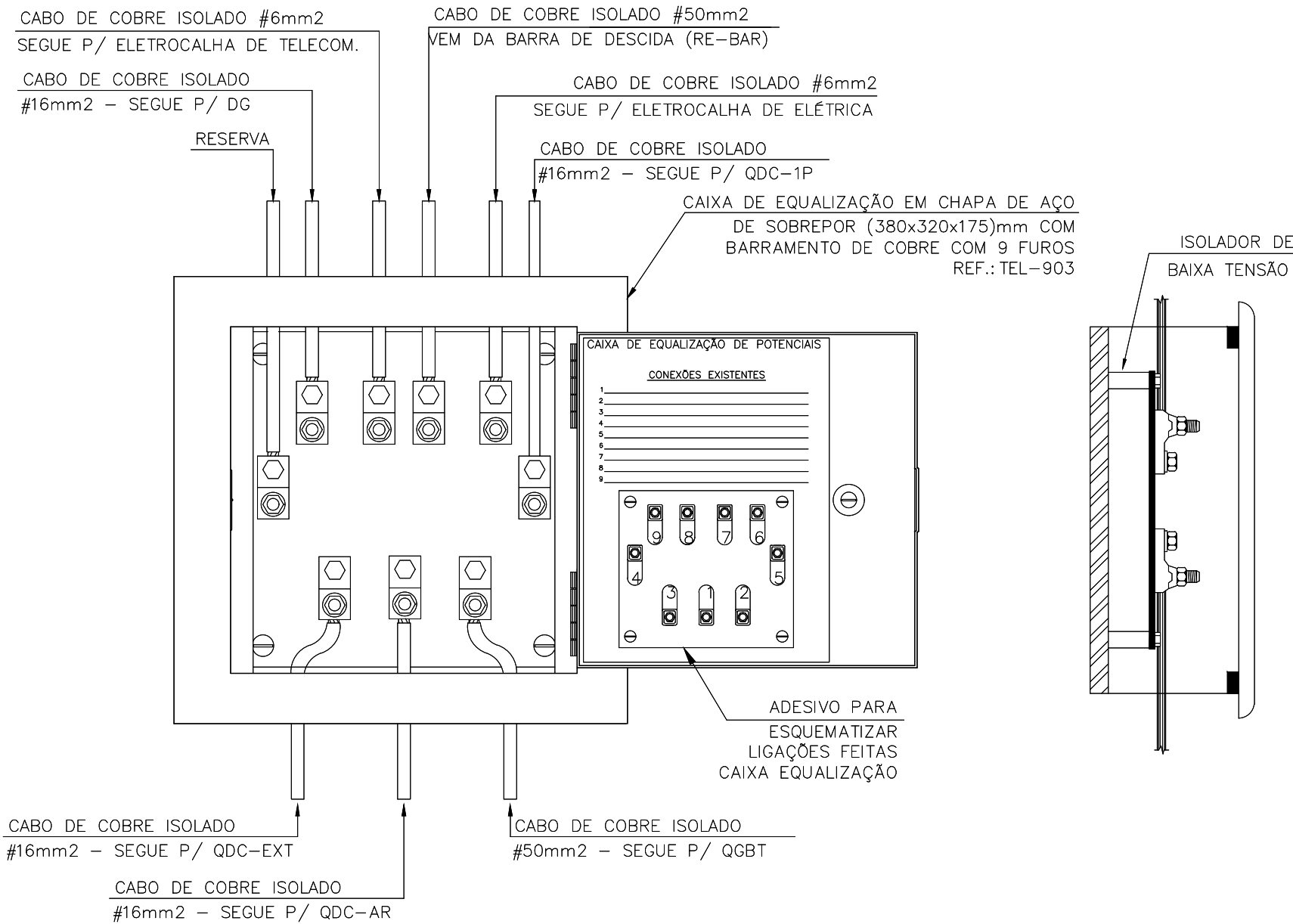
DETALHE 16 - AMARRAÇÃO DA BARRA DE DESCIDA COM A BARRA HORIZONTAL OU ENTRE BARRAS HORIZONTAIS SEM ESCALA



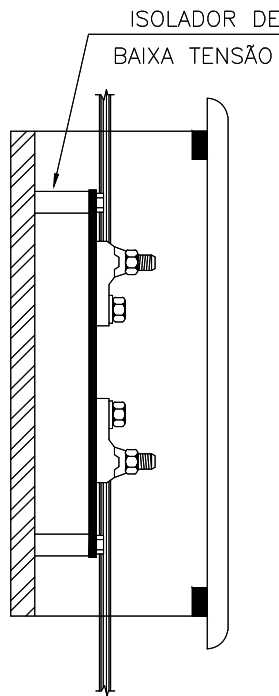
DETALHE 17 - AMARRAÇÃO DA BARRA DE DESCIDA COM OUTRAS FERRAGENS SEM ESCALA



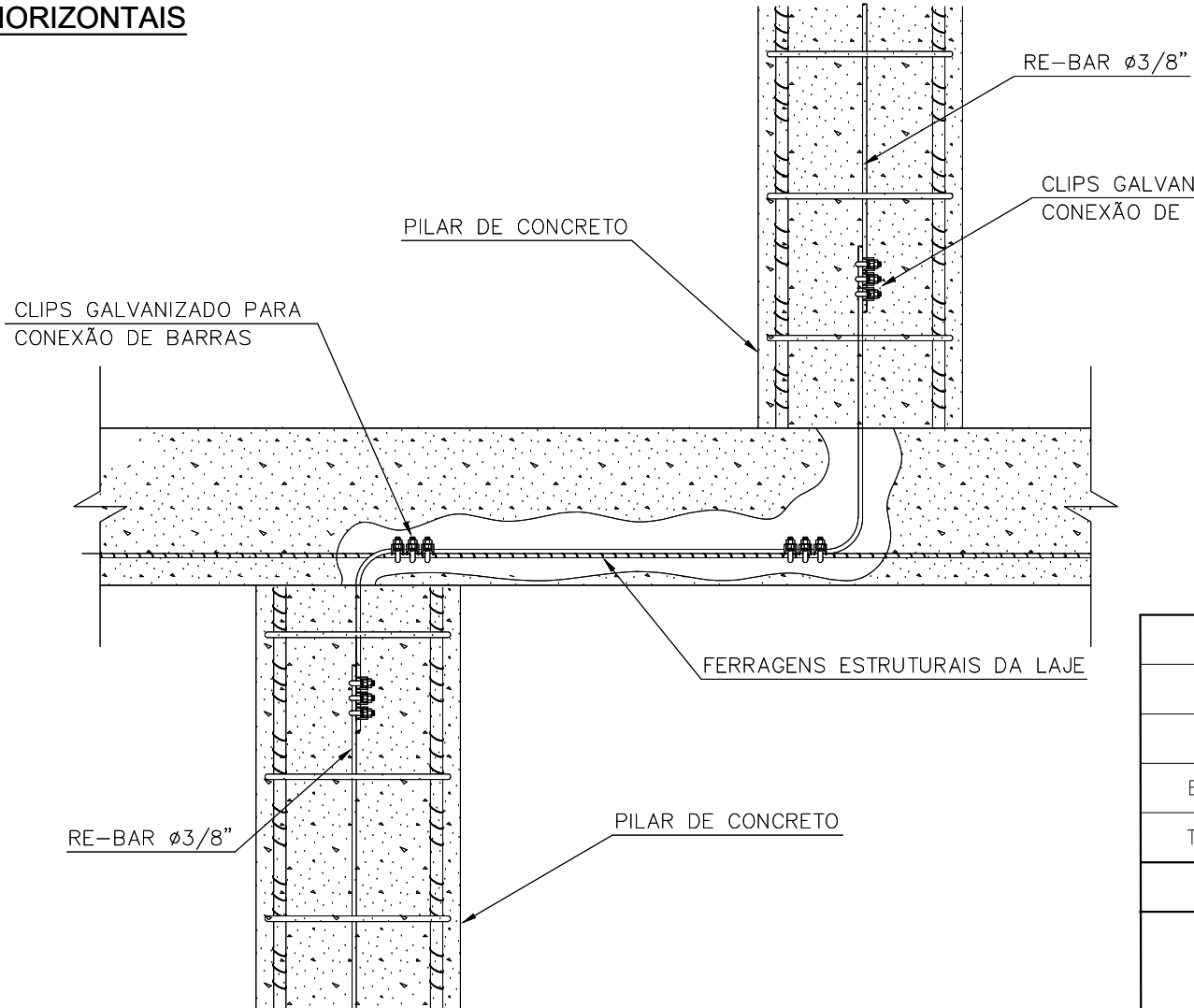
DETALHE 18 - AMARRAÇÃO DAS FERRAGENS DOS PILARES ESTRUTURAIS COM OUTRAS FERRAGENS SEM ESCALA



DETALHE 19 - CAIXA DE EQUALIZAÇÃO DE POTENCIAL - BEP SEM ESCALA



DETALHE 20 - PASSAGEM DA RE-BAR DE UM PILAR PARA OUTRO SEM ESCALA



EXE	00	EMIÇÃO INICIAL	JOICY	20/09/24
TIPO	REV	DESCRIÇÃO	DESENHO	DATA
REVISÕES				
MINISTÉRIO PÚBLICO DO ESTADO DE MINAS GERAIS				
PROPRIETÁRIO: ESTADO DE MINAS GERAIS – VINCULADO À PROCURADORIA-GERAL DE JUSTIÇA DO ESTADO DE MINAS GERAIS			CNPJ: 20.971.057/0001–45	
PROJETO DE SPDA				
PROJETO PADRÃO A5.2		ETAPA: EXECUTIVO	ÁREA CONSTRUÍDA: 921,74 m²	
UNIDADE RESPONSÁVEL DIRETORIA DE PROJETOS DE EDIFICAÇÕES/SUPERINTENDÊNCIA DE ENGENHARIA E ARQUITETURA				
RESPONSÁVEL TÉCNICO PELO PROJETO LEANDRO GONÇALVES DE BEM			CREA MG: 379292	
CONTEGDO: DETALHES DE MONTAGEM			DATA: SET/2024 ESCALA: Indicados	FOLHA: 05/06